

LETTRE DE L'OBSERVATOIRE DES ESPÈCES À ENJEUX POUR LA SANTE HUMAINE



OBSERVATOIRE DES ESPÈCES
À ENJEUX
POUR LA SANTE HUMAINE

Dans ce numéro

Graines pour oiseaux,
Ambrosie en cadeau ?

Des processions de chenilles
en plein hiver : Est-ce normal ?

L'Observatoire Wallon des
ambrosies fête ses 5 ans !



GRAINES POUR OISEAUX, AMBROISIE EN CADEAU ?

Actualités

Cet hiver, plein de bonnes intentions, vous avez décidé de nourrir les oiseaux. Mais attention, certains mélanges de graines pour oiseaux peuvent contenir un passager clandestin redoutable.

L'ambrosie profite parfois des mangeoires pour coloniser nos jardins. Les mélanges de graines destinés aux oiseaux peuvent contenir des graines d'ambrosie.

Adoptez les bons réflexes :

- Observez les aliments pour oiseaux pour vérifier qu'ils ne contiennent pas de graines d'ambrosie,
- Au printemps, surveillez la végétation qui pousse aux alentours de l'emplacement de la mangeoire,
- Si vous détectez des ambrosies dans l'une de ces deux situations, vous pouvez faire remonter votre observation ici : <https://ambrosie-risque.info/enquete-des-ambrosies-sous-les-mangeoires-a-oiseaux/>



DES PROCESSIONS DE CHENILLES EN PLEIN HIVER : EST-CE NORMAL ?

Actualités

Vous avez déjà pu observer des processions de chenilles dans certaines localités en France. Ce sont des Processionnaires du Pin (celles du chêne sont visibles seulement à partir du printemps et rarement au sol).

Le cycle des Processionnaires du pin est directement influencé par des facteurs climatiques et météorologiques, ce qui explique les fortes variations que l'on observe d'une année à l'autre sur un même territoire mais aussi entre les régions. Retrouvez plus d'informations dans notre précédent article : **Chenilles processionnaires du Pin : des processions en avance ?** <https://chenille-risque.info/observations-de-chenilles-de-processionnaires-du-pin-des-processions-precoces/>

L'OBSERVATOIRE WALLON DES AMBROISIES FÊTE SES 5 ANS !

En 2020, face à l'arrivée de l'Ambroisie à feuilles d'armoise en Région wallonne, les autorités belges ont financé la création de l'Observatoire wallon des Ambroisies (OWA), sous la direction de l'Université de Liège. L'objectif : freiner l'expansion de cette plante allergène et envahissante. Aujourd'hui, après cinq années de surveillance et de gestion, où en est-on ?

L'ambroisie est encore rare en Wallonie, mais son **statut émergent** en fait une priorité. En 2020, seules 20 populations étaient répertoriées, principalement dans des zones agricoles. Grâce à des outils de sciences participatives et une mobilisation citoyenne importante, le nombre d'observations n'a cessé d'augmenter.

Aujourd'hui, l'Observatoire surveille **plus de 120 foyers** répartis sur la quasi-totalité de la région, à l'exception notable de la haute Ardenne. Si la majorité des populations ne comptent que quelques dizaines d'individus, certaines atteignent plusieurs milliers de plantes, ce qui témoigne d'une **progression alarmante**.

Malgré cette expansion, les efforts de l'OWA portent leurs fruits : près de **40 populations ont été éradiquées**, c'est-à-dire qu'aucune plante n'y a été détectée depuis trois ans. Ces résultats montrent que la **gestion active peut limiter l'invasion**, même si le nombre de foyers continue de croître.

L'émergence de l'ambroisie a également permis de **mieux comprendre ses voies d'introduction**. La principale source en Wallonie reste les mélanges de **graines pour oiseaux et volailles**, souvent contaminés par des graines d'ambroisie. Une étude menée en 2021 a révélé qu'un tiers des produits en vente contenaient ces graines, entraînant la contamination des sols sous les mangeoires. Bien que des réglementations européennes soient en place pour limiter ces contaminations, la vigilance reste de mise pour éviter que cette plante ne s'installe durablement dans nos jardins.

Le bilan de ces cinq années est contrasté : si certaines populations ont pu être éliminées, d'autres continuent d'émerger. La **sensibilisation et la mobilisation citoyenne** restent des leviers essentiels pour contenir l'ambroisie avant qu'elle ne devienne un problème aussi majeur qu'en Hongrie ou en France.

Avec des moyens renforcés et une vigilance accrue, l'Observatoire wallon des Ambroisies poursuit sa mission pour préserver la biodiversité et la santé publique en Wallonie.

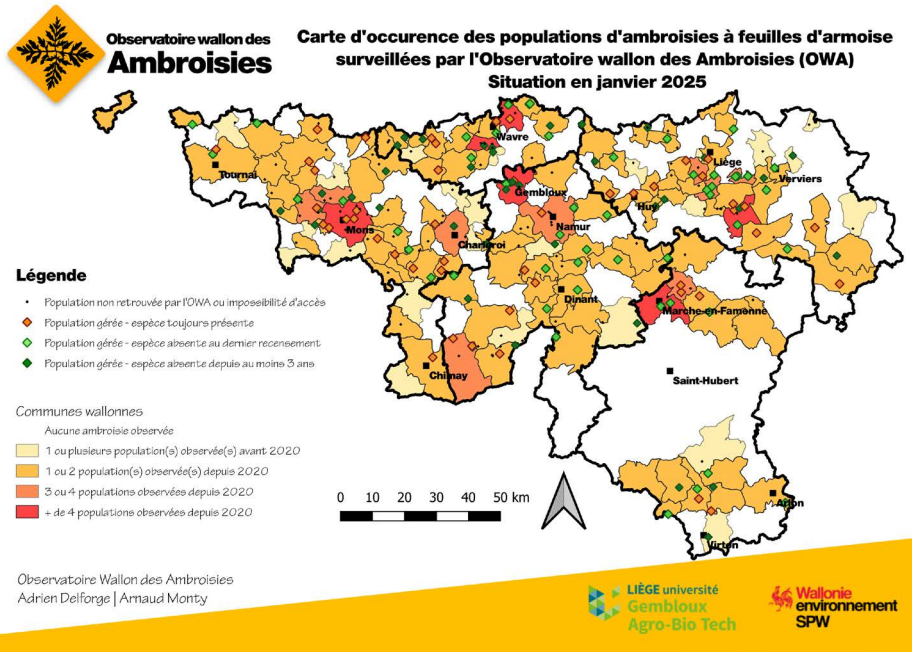
Rédaction : Adrien DELFORGE, Observatoire Wallon des ambroisies

EN BREF

Retours d'expérience des référents ambroisie : tous les deux ans, l'Observatoire des ambroisies propose aux référents de renseigner une enquête sur les actions qu'ils ont mises en œuvre sur leur commune afin de faire remonter des besoins du terrain et avoir une vision globale de la lutte contre les ambroisies en France.

Grand merci aux référents ambroisie qui nous lisent de prendre quelques minutes pour compléter ce formulaire : <https://forms.gle/EVZXbmmZnSxkz9FZ>

Voir sur [cette page](#) les bilans des précédentes années.



RÉDACTION :

Marilou MOTTET
Alice SAMAMA
Tristan GRAUSI



CONTACT :

especes-risque-sante@fredon-france.fr

Tél : +33 (0)1 53 83 71 76

Retrouvez l'actualité de l'Observatoire sur nos réseaux sociaux .



Tous les numéros de la lettre de l'Observatoire sont consultables [ici](#)